

W trosce o bagna i ludzi

Osowiec-Twierdza 8 | 19-110 Goniądz | tel. (0 85) 738 30 00 | fax. (0 85) 738 30 21 | www.biebrza.org.pl |
e-mail: sekretariat@biebrza.org.pl

Załącznik do pisma z dnia 4 marca 2025 r. znak: NUS.272.4.2025

Zapraszamy do wzięcia udziału w ogłoszonych w dniach 3-4 marca 2025 r. przez Dyrektora Biebrzańskiego Parku Narodowego pisemnych przetargach nieograniczonych na dzierżawę nieruchomości będących we władaniu Biebrzańskiego PN.

Termin na złożenie ofert do przetargów o nr 1/2025 – 67/2025 **upływa o godz. 12.00 dnia 13 marca 2025 r.** Otwarcie ofert do przetargów o nr **1/2025-34/2025** nastąpi dnia **18 marca 2025 r.**, zaś **35/2025-67/2025** dnia **19 marca 2025 r.** w sali nr 3 w siedzibie BbPN w Osowcu-Twierdzy.

Szczegółowe informacje odnośnie godzin otwarcia ofert znajdują się w Ogłoszeniach o przetargach (BIP).

Nigdy nie brałeś udziału w przetargach i obawiasz się skomplikowanych procedur? Oto kilka kroków, które Ci w tym pomogą!

1. Znajdź interesującą Cię powierzchnię oraz przetarg jej dotyczący

Pod instrukcją znajduje się mapa z orientacyjną lokalizacją gruntów objętych poszczególnymi przetargami. Numery przy danych obszarach oznaczają numer przetargu. Zapoznaj się z interesującymi Cię ogłoszeniami. Znajdziesz je w Biuletynie Informacji Publicznej pod adresem <https://bbpn.gov.pl/bip/dzierzawy> bądź na tablicy ogłoszeń w siedzibie BbPN (hol przed Sekretariatem). Sprawdzisz tam treść ogłoszenia o przetargu, w tym m.in. opis przedmiotu przetargu, warunki udziału oraz wymagane dokumenty.

2. Zapoznaj się z dokumentacją przetargową

Dokumentacja przetargowa zawiera wiele istotnych informacji, takich jak:

- ogłoszenie o pisemnym przetargu nieograniczonym na dzierżawę nieruchomości gruntowych będących we władaniu Biebrzańskiego PN to pełen opis warunków udziału, wymaganych do złożenia dokumentów oraz wysokość żądanego wadium;
- szczegółowy opis przedmiotu przetargu – np. powierzchnia gruntów podlegająca wydzierżawieniu, wymagany sposób ich użytkowania;
- mapę poglądową gruntów przeznaczonych do dzierżawy, granice przedmiotu przetargu w postaci plików wektorowych;
- projekt umowy dzierżawy z załącznikami - zawiera opis zobowiązań Dzierżawcy i Wydierżawiającego na etapie realizacji umowy. Wedle tego wzoru zostanie podpisana umowa po wyborze najkorzystniejszej oferty. Zwróć uwagę nie tylko na swoje obowiązki, ale również zapisy związane z karami umownymi oraz terminami;
- oświadczenie oferenta;
- formularz ofertowy - najważniejszy dokument składany przez osoby/podmioty biorące udział w przetargu.

3. Uzupełnij formularz ofertowy

Wzór formularza znajdziesz w dokumentacji przetargowej (Załącznik nr 7 do Ogłoszenia).

4. Wnieś wadium

Wszystkie wpłaty należy realizować przelewem na rachunek bankowy Biebrzańskiego Parku Narodowego w Banku Gospodarstwa Krajowego Oddział w Białymstoku nr 37 1130 1059 0017 3397 2620 0005. W tytule przelewu należy wpisać: wadium – przetarg na dzierżawę nieruchomości w BbPN oraz numer/-y przetargu/-ów, których to wadium dotyczy. Terminem wpłaty wadium jest data i godzina wpływu środków na rachunek bankowy Parku.

Pamiętaj, że wadium musi dotrzeć na wskazane konto w terminie do 13 marca 2025 r. Nawet minimalne opóźnienie będzie skutkowało odrzuceniem Twojej oferty.

5. Przygotuj dokumenty składane wraz z ofertą

Oprócz najważniejszego dokumentu jakim jest formularz ofertowy będziesz musiał złożyć:

- oświadczenie (Załącznik nr 6 do Ogłoszenia) dotyczące akceptacji przez Ciebie wymaganych warunków udziału w przetargu, oświadczenia o braku podstaw do wykluczenia z przetargu;
 - dowód wpłaty wadium;
 - fakultatywnie (pkt XIII pkt. 2 Ogłoszenia – Kryterium doświadczenie rolnicze):
 - kopię decyzji Agencji Restrukturyzacji i Modernizacji Rolnictwa o przyznanych płatnościach w ramach programów współfinansowanych lub finansowanych ze środków Unii Europejskiej administrowanych przez ARiMR, np. płatność bezpośrednią, ekoschematy, płatność z tytułu zobowiązań rolno-środowiskowo-klimatycznych, wsparcie dochodów związane z produkcją itp.
- lub
- zaświadczenie potwierdzające wpisanie oferenta do krajowego systemu ewidencji producentów rolnych, wydane przez ARiMR (oryginał lub kopia).

Pamiętaj, że kopia decyzji lub zaświadczenia powinna być czytelna, potwierdzona własnoręcznym czytelnym podpisem oferenta z adnotacją „za zgodność z oryginałem” na pierwszej stronie i co najmniej zparafowane na każdej kolejnej stronie.

6. Złóż ofertę

Tak jak w przypadku wadium, ofertę musisz złożyć w wyznaczonym w ogłoszeniu terminie, czyli do 13.03.2025 r. do godziny 12.00. Kopertę opisz zgodnie z poniższym wzorem:

„OFERTA NA DZIERŻAWĘ NIERUCHOMOŚCI POŁOŻONYCH W GRANICACH BIEBRZAŃSKIEGO PARKU NARODOWEGO – PRZETARG NR/2025” Nie otwierać przed dniem

Pamiętaj o wpisaniu numeru przetargu oraz terminu otwarcia ofert dla danego przetargu – zajrzyj do pkt. XI ust. 1 poszczególnych ogłoszeń. Sposób doręczenia oferty jest dowolny, możesz wysłać ją za pośrednictwem kuriera lub złożyć w Sekretariacie Parku. Bez względu na sposób doręczenia oferty, musi ona wpłynąć do BbPN w wyznaczonym terminie, a nawet minimalne opóźnienie skutkować będzie odrzuceniem oferty. **Pamiętaj, że w jednej kopercie może być tylko jedna oferta**, tj. oferta dotycząca tylko jednego przetargu.

Po podpisaniu umowy dzierżawca dodatkowo zobowiązany jest do **wniesienia zabezpieczenia należytego wykonania Umowy** najpóźniej w terminie do 30 listopada 2025 r., przy czym w przypadku wniesienia zabezpieczenia w formie pieniężnej (w pieniądzu) istnieje możliwość wpłaty zabezpieczenia w dwóch ratach (każda po 50% wysokości wymaganego zabezpieczenia):

- a) I ratę należy wnieść w terminie do 30 listopada 2025r.,
- b) II ratę w terminie do 31 stycznia 2026 r.

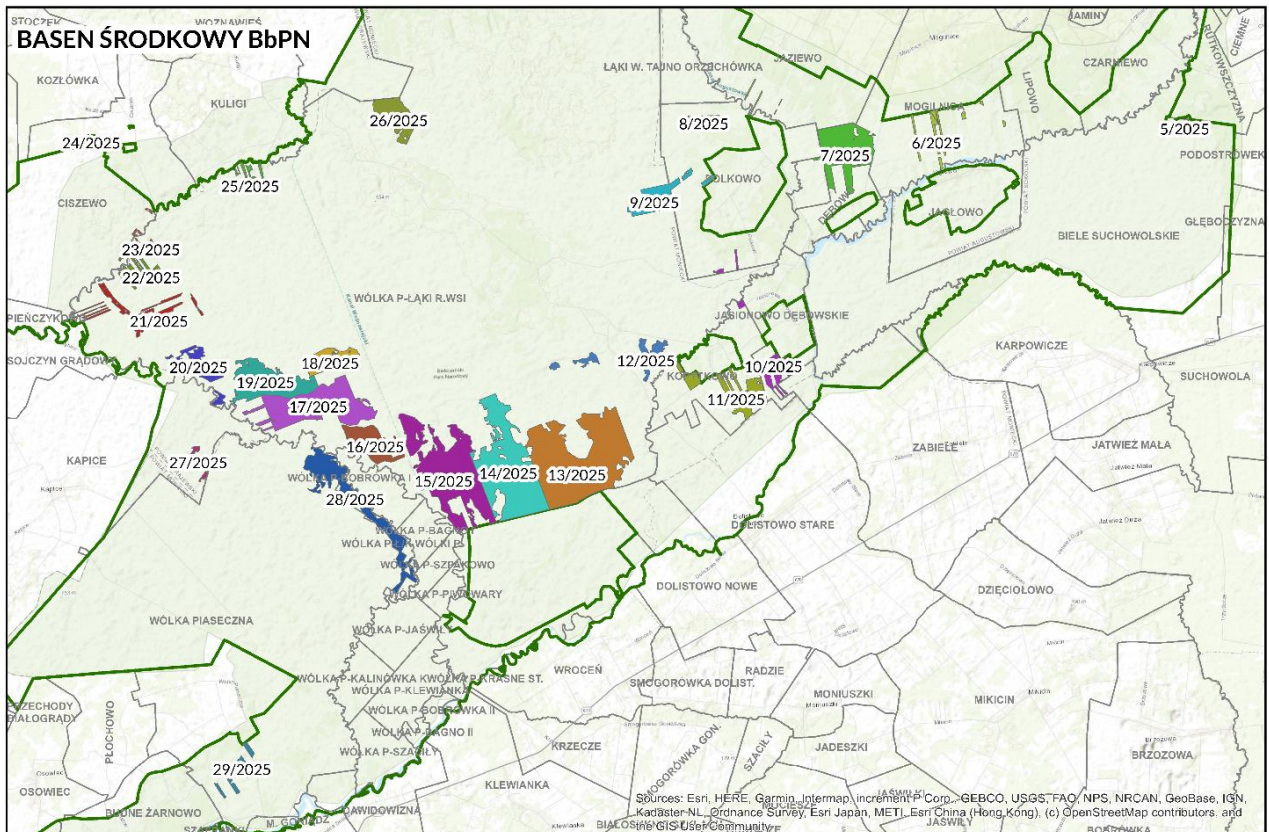
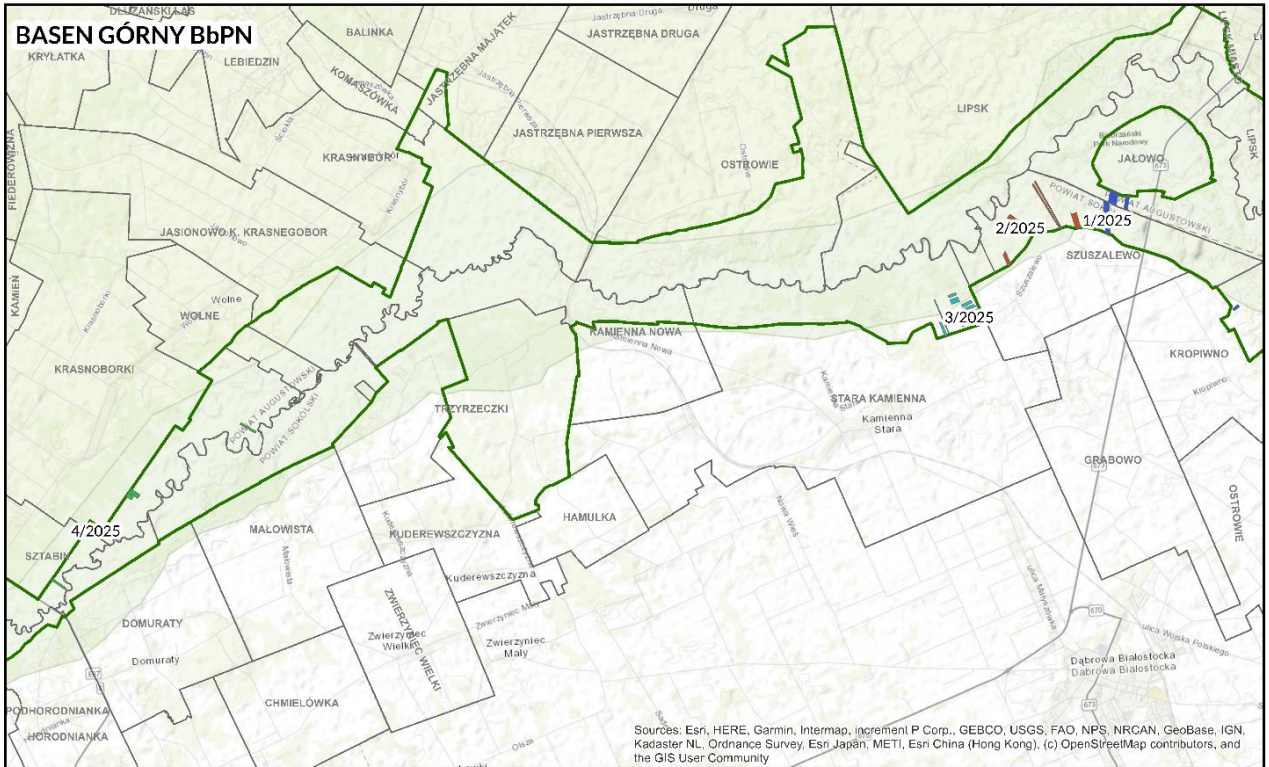
Zabezpieczenie może być wniesione, według wyboru Dzierżawcy, w jednej lub w kilku następujących formach: pieniądzu, poręczeniach, gwarancjach bankowych, gwarancjach ubezpieczeniowych.

Masz jeszcze jakieś wątpliwości lub pytania? Poniżej wskazane osoby udzielą informacji od poniedziałku do piątku, w godz. 8.00-15.00:

- Marlena Bogdan w zakresie przedmiotu przetargu, tel. 85-738-3057, e-mail: marlena.bogdan@biebrza.org.pl
- Agnieszka Henel w zakresie merytorycznym dotyczącym zabiegów ochronnych zaplanowanych w ramach dzierżaw, tel. 85-738-3005, e-mail: agnieszka.henel@biebrza.org.pl
- Robert Kowalewski w zakresie procedury przetargu, tel. 85-738-3044 lub 600-825-630, e-mail: robert.kowalewski@biebrza.org.pl



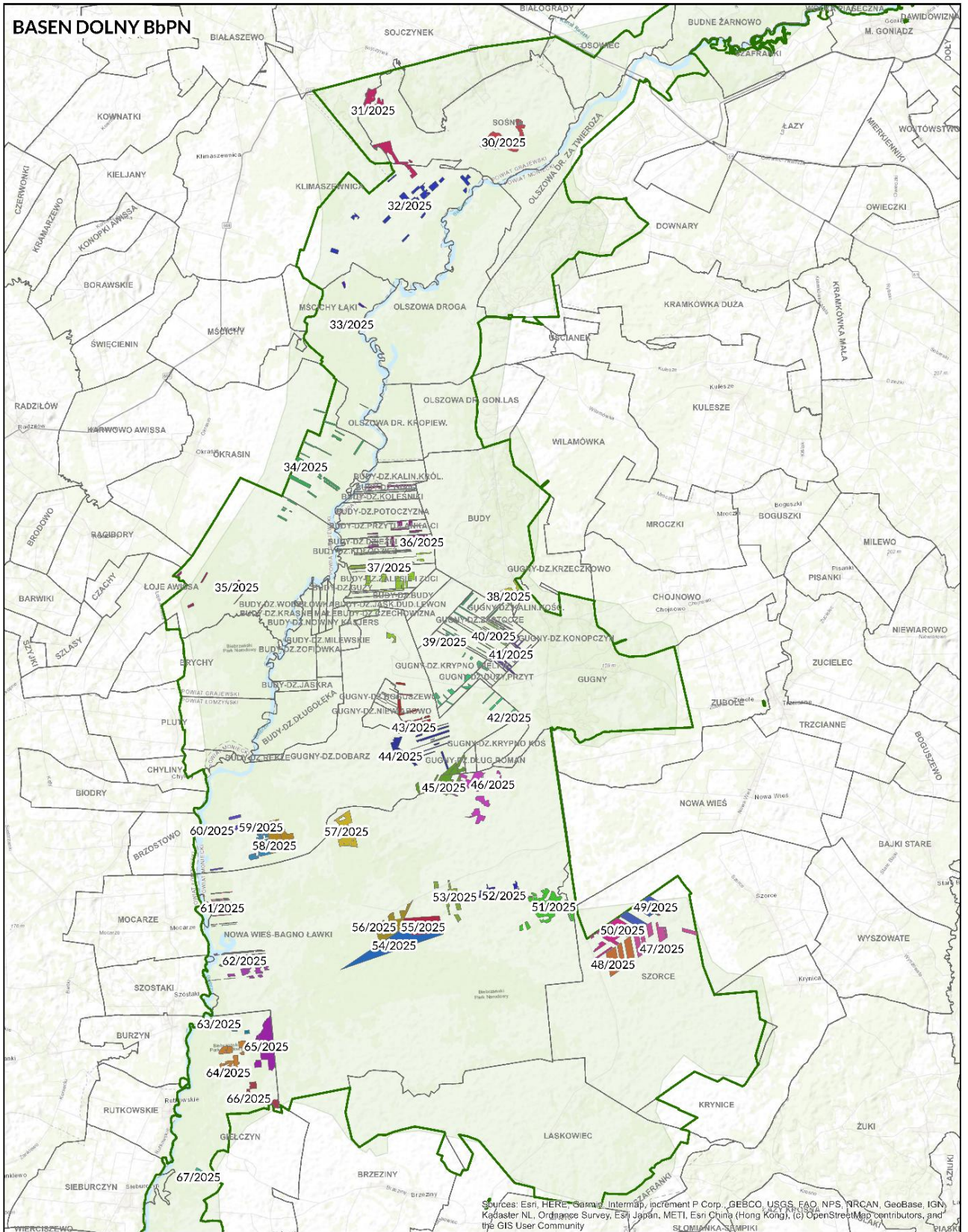
MAPA POGLĄDOWA LOKALIZACJI NIERUCHOMOŚCI GRUNTOWYCH BĘDĄCYCH PRZEDMIOTEM PRZETARGÓW O NR 1/2025 - 29/2025



Granica Biebrzańskiego PN
 Obręb ewidencyjny
 Powierzchnia stanowiąca przedmiot przetargu
 10/2025 Numer przetargu



**MAPA POGŁĄDOWA LOKALIZACJI NIERUCHOMOŚCI GRUNTOWYCH
BĘDĄCYCH PRZEDMIOTEM PRZETARGÓW O NR 30/2025 - 67/2025**



Sources: Esri, HERE, Garmin, Intermap, increment P Corp., GEBCO, USGS, FAO, NPS, NRCAN, GeoBase, IGN, Kadaster NL, Ordnance Survey, Esri Japan, METI, Esri China (Hong Kong), (c) OpenStreetMap contributors, and the GIS User Community

Granica Biebrzańskiego PN
 Obręb ewidencyjny
 Powierzchnia stanowiąca przedmiot przetargu
 10/2025 Numer przetargu

